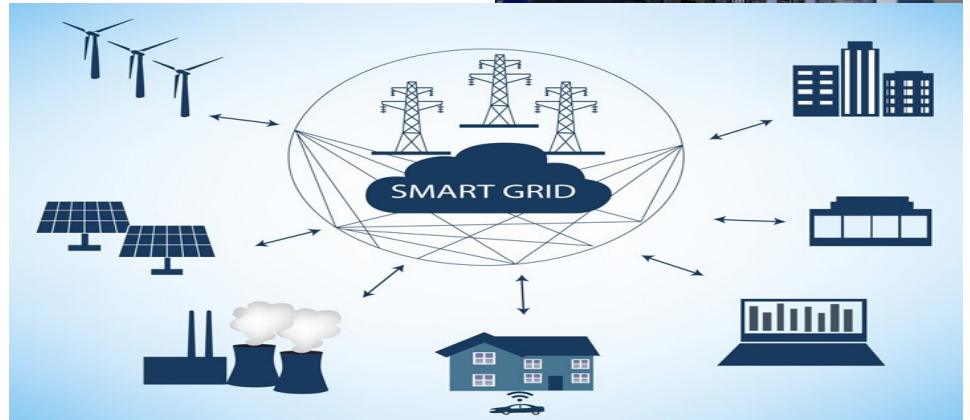


RÉPUBLIQUE
FRANÇAISE
Liberté
Égalité
Fraternité

greta CFA
LOIRE
RÉGION ACADÉMIQUE
AUVERGNE-RHÔNE-ALPES



BTS ELECTROTECHNIQUE. (Apprentissage).



LYCÉE GÉNÉRAL ET
TECHNOLOGIQUE

CARNOT

35 rue BUFFON
42300 ROANNE
Tel : 04 77 72 15 76

P résentation du métier.

Le technicien, la technicienne conçoit, optimise et maintient ces installations électriques depuis le point de production de l'énergie jusqu'aux utilisations, en intégrant des solutions techniques variées et innovantes. Son métier s'exerce dans des entreprises de toute taille. Il ,elle intervient dans les secteurs d'activités de la production, des réseaux de transport et de distribution de l'énergie électrique, des réseaux de communication, des infrastructures et des bâtiments « intelligents », de l'industrie et des équipements électriques des véhicules (terre, air, mer).

Le technicien, la technicienne « *Électrotechnique* » exerce des activités de conception et d'études, d'analyse et de diagnostic, de conduite de projet/chantier, de réalisation, de mise en service, de maintenance. Dans le cadre de ses activités, elle maîtrise les aspects normatifs, réglementaires, de sécurité des personnes et des biens, de performance énergétique, de protection de l'environnement et du développement durable. Elle intègre dans ses activités les règles de santé et de sécurité au travail, les aspects de coûts, de compétitivité et de responsabilité sociétale d'entreprise (RSE).

Pour échanger avec les clients, les utilisateurs, les fournisseurs, les services de l'entreprise et les autres parties prenantes, la personne titulaire du BTS « *Électrotechnique* » dispose de compétences techniques, relationnelles et de communication, y compris en langue anglaise.

Son expertise technique et sa polyvalence lui permettent de . S'adapter aux évolutions technologiques liées aux enjeux d'efficacité et de performance énergétique .

-De développement des sources d'énergies renouvelables ;

REFERENTIEL DES ACTIVITES PROFESSIONNELLES.

Le BTS électrotechnique forme des spécialistes de l'étude, de la mise en oeuvre, de l'utilisation et de la maintenance des équipements électriques. Ces équipements, de plus en plus sophistiqués en raison de l'évolution des technologies de l'informatique et de l'électronique, peuvent faire intervenir des procédés d'hydraulique, de pneumatique, d'optique...

Le technicien supérieur peut exercer son activité dans différents secteurs tels que les équipements et le contrôle industriels, la production et la transformation de l'énergie, les automatismes et la gestion technique du bâtiment...

RECRUTEMENT

Le recrutement en première année s'effectue au niveau :

- D'un BAC PRO MELEC
- D'un BAC PRO des métiers de la maintenance .
- D'un BAC technologique STI2D

ENSEIGNEMENT

BTS Électrotechnique	Horaire de 1 ^{ère} année	Horaire de 2 ^e année
	Semaine	Semaine
1. Culture générale et expression	3	3
2. Langue vivante étrangère : anglais	2	2
3. Mathématiques	3,5	3,5
4. Enseignement professionnel (EP) et généraux associés	22,5	22,5
<i>Physique chimie</i>	8	8
<i>Sciences et techniques Industrielles : STI</i>	10	10
<i>STI en co-enseignement avec anglais</i>	1	1
<i>STI en co-enseignement avec mathématiques</i>	0,5	0,5
<i>Analyse, diagnostic, maintenance</i>	3	3
5. Accompagnement personnalisé	1	1
Total	32	32

APRES LE BTS ELECTROTECHNIQUE.

- Licence mention électronique, énergie électrique, automatique
- Licence pro mention domotique
- Licence pro mention énergie et propulsion
- Licence pro mention maintenance des systèmes industriels, de production et d'énergie
- Licence pro mention maîtrise de l'énergie, électricité, développement durable
- Licence pro mention métiers de l'électricité et de l'énergie
- Licence pro mention systèmes automatisés, réseaux et informatique industrielle
- Classe préparatoire ATS ingénierie industrielle